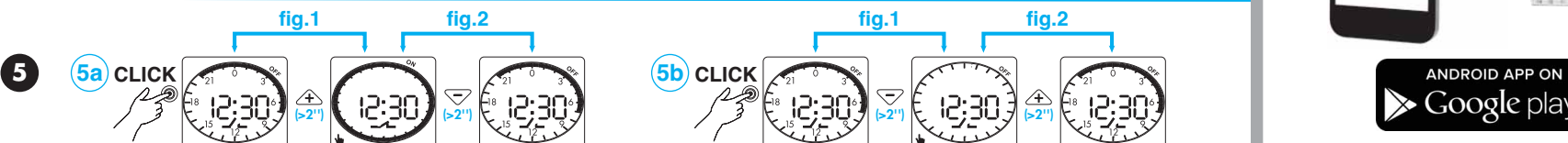
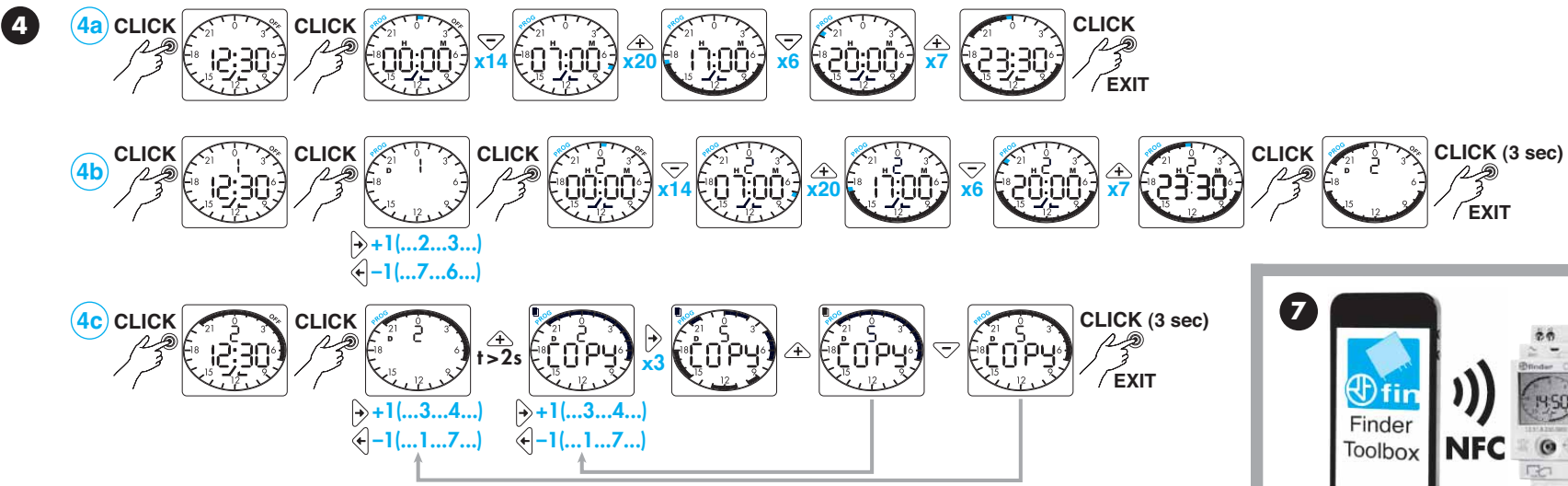
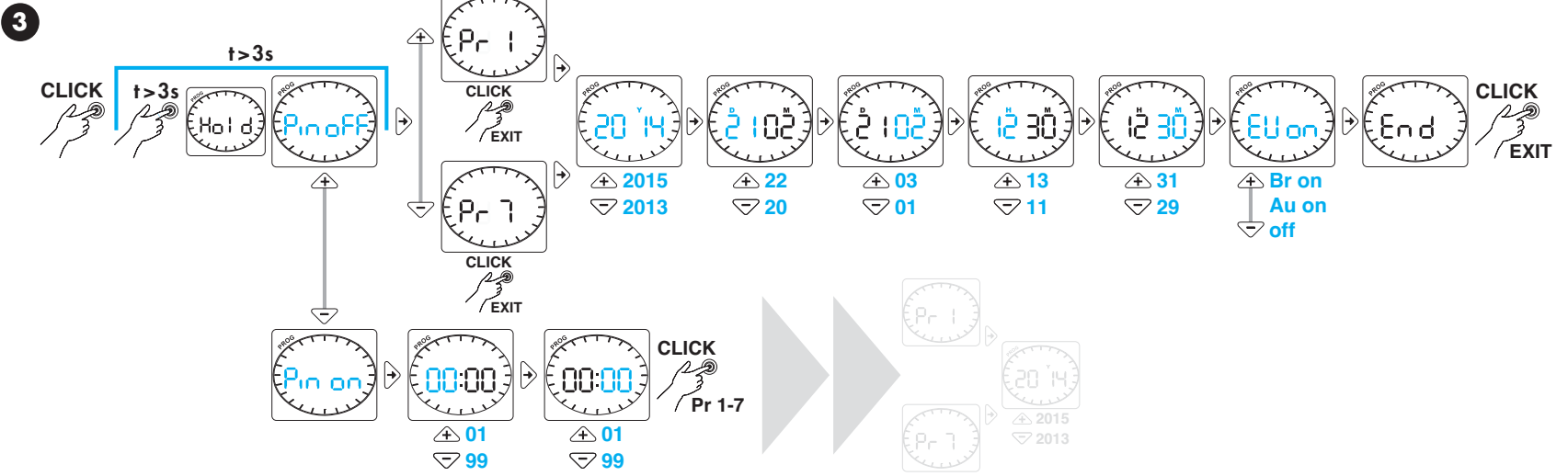
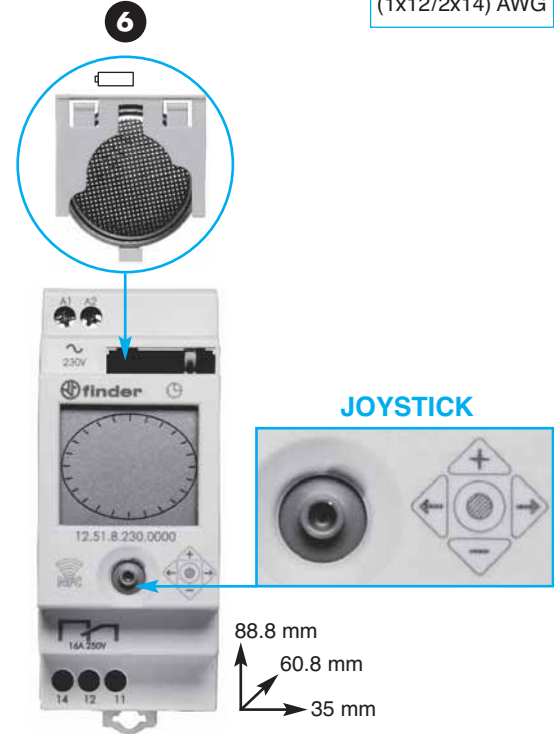
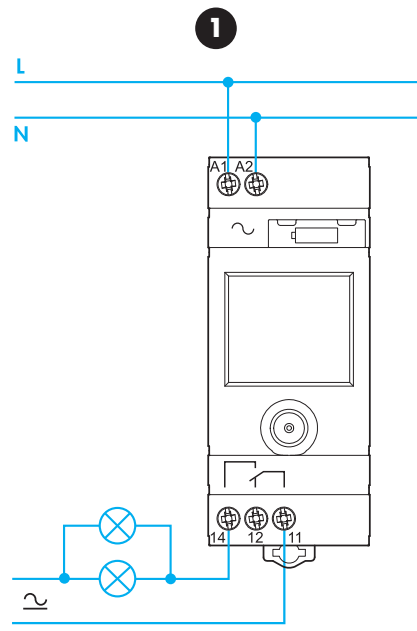
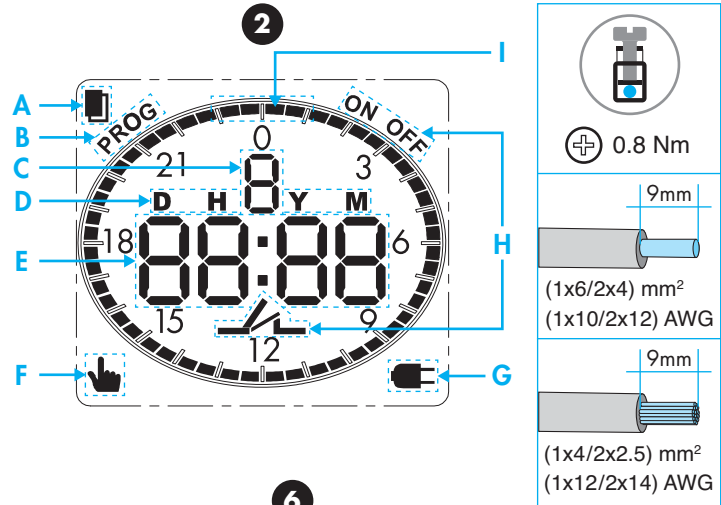




EN 60669-1/EN 60669-2-1	
12.51.8.230.0000	
U _N 110...230 VAC (50/60 Hz)	
U _{min} 90 VAC	
U _{max} 264 VAC	
P _N 2.8 VA (50Hz)/0.9 W	
1 CO (SPDT)	
16 A 250 VAC	
AC1 4000 VA	
AC15 (230 VAC) 750 VA	
⚙️ (230 V) 2000 W	
🔌 (230 V) 750 W	
💡 CFL LED (230 V) 200 W	
🌡️ (-20...+50)°C	
IP20	



DEUTSCH

12.51 DIGITALE ZEITSCHALTUHR MIT TAGES- UND WOCHENPROGRAMM

- 1 ANSCHLUSSBILD**
- 2 DISPLAY-ANZEIGE (Symbol-Erklärung)**
 - A Kopier-Modus
 - B Programmier-Modus
 - C Wochentag (1= Mo... 7= So)
 - D = Tag - H=Stunde - Y=Jahr - M=Minute/Monat
 - E Pin-Code - Pr1 oder Pr7 - Jahr - Tag - Monat - Stunde - Minute - Sommerzeit - Ende
 - F Hand-Modus
 - G Zeitschaltuhr ohne Versorgungsspannung (Batterie-Betrieb)
 - H Aktueller Zustand des Ausgangskontaktes (Offen / Geschlossen)
 - I Aktueller Zustand der programmierten Zeiten
 - dunkle Segmente: EIN / □ helle Segmente: AUS
- 3 EINSTELLUNGEN**

Beim Drücken des Joy-Stick wird das Display aktiviert. Durch erneutes Drücken des Joy-Stick > 3s erscheint die Anzeige „PIN“, mit dem Joy-Stick werden folgenden Anzeigen gewählt:

 - „PIN OFF“ / „PIN ON“
 - („PIN ON“: Eingabe einer Zahl zu Aktivierung / Deaktivierung der Zeitschaltuhr)
 - Pr 1: Tagesprogramm
 - Pr 7: Wochenprogramm
 - Y=Jahr - D=Tag - M=Monat - H=Stunde - M=Minute
 - Sommerzeit wählen: EU (Europa) „ON“ / Br (Brasilien) „ON“ / Au (Australien) „ON“ oder „OFF“
- 4 PROGRAMMIERUNG**

4a Pr 1 (Tagesprogramm): Durch Drücken des Joy-Stick wird das Display aktiviert, durch erneutes Drücken erscheint die Anzeige 00:00. Mit dem Joy-Stick können die Schaltzeiten eingegeben werden (nach oben), Löschen der Schaltzeiten (nach unten) Beispiel: (Ein von 07:00 bis 17:00) / (EIN von 20:00 bis 23:30).

4b Pr 7 (Wochenprogramm): Durch Drücken des Joy-Stick wird das Display aktiviert, durch erneutes Drücken erscheint der aktuelle Wochentag. Durch nochmaliges Drücken des Joy-Stick können die gewünschten Schaltzeiten eingegeben werden, Schaltzeiten eingeben (nach oben), Löschen der Schaltzeiten (nach unten). Beispiel: (EIN von 07:00 bis 17:00) / (EIN von 20:00 bis 23:30) Wiederholen Sie die Programmierung für die anderen Tage.

4c Copy (Kopier-Modus): Durch Drücken des Joy-Stick wird das Display aktiviert, durch erneutes Drücken erscheint der aktuelle Wochentag. Durch Betätigen des Joy-Stick nach oben gelangt man in den Kopier-Modus. Durch Betätigen des Joy-Stick nach rechts gelangt man in den nächsten Tag. Durch das Betätigen des Joy-Stick nach oben werden die Schaltzeiten vom Vortag übernommen. Durch 2-maliges Drücken des Joy-Stick werden die Schaltzeiten programmiert und man gelangt zur aktuellen Uhrzeit Beispiel: Kopieren der Schaltzeiten vom 2.Tag (Dienstag) in den 5.Tag (Freitag).
- 5 EINSTELLUNGEN IN DEN HAND-MODUS**

5a Durch Drücken des Joy-Stick wird das Display aktiviert, durch das Betätigen > 2s nach oben erfolgt das permanente **EIN-Schalten** (fig.1). Zum Ausschalten von permanent „EIN“ den Joy-Stick > 2s nach unten betätigen (fig.2)

5b Durch Drücken des Joy-Stick wird das Display aktiviert, durch das Betätigen > 2s nach unten erfolgt das permanente **AUS-Schalten** (fig.1). Zum Ausschalten von permanent „AUS“ den Joy-Stick > 2s nach oben betätigen (fig.2).
- 6 Austausch der Batterie**

Batterie Typ CR 2032 (LiMnO₂), 3V, 320 mAh.
Produkt unterliegt nicht Art.11 Dir. 2006/66/EG.
Entsorgen Sie die Batterie gemäß den örtlichen Bestimmungen.
- 7 HINWEIS**
 - Hintergrundbeleuchtetes Display (nur mit angeschlossener Spannungsversorgung)
 - Kürzester Schaltabstand: 30 Minuten
 - Gangreserve: 6 Jahre (Batterie-Lebensdauer)

Programmierbar mit der **NFC**-Technologie zu finden in der **FINDER TOOLBOX** - App, Herunterladen von Google Play™.