



Wymiary **str. 268**

Dane techniczne i koordynacja współpracy stycznik-wyłącznik silnikowy **str. 266**

Zgodność z normą IEC/EN 60947-1, IEC/EN 60947-4-1.  
Możliwość wyposażenia w przekaźniki termobimetalowe (str. 262),  
bloki styków pomocniczych, moduły czasowe, moduły do baterii  
kondensatorów oraz blokadę mechaniczną (str. 264).

Pak.	Nr ref.	CTX <sup>3</sup> 22		
		Wyposażone w styki pomocnicze. Rodzaj zacisków: śrubowe.		
		<b>9 A</b>		
		Prąd łączeniowy AC-3	Napięcie sterujące	Styki pomocnicze
1	4160 80	9 A	24 V~	1 NO + 1 NC
1	4160 81	9 A	24 V=	1 NO + 1 NC
1	4160 82	9 A	48 V~	1 NO + 1 NC
1	4160 83	9 A	48 V=	1 NO + 1 NC
1	4160 84	9 A	110 V~	1 NO + 1 NC
1	4160 86	9 A	230 V~	1 NO + 1 NC
1	4160 88	9 A	380 V~	1 NO + 1 NC
1	4160 89	9 A	415 V~	1 NO + 1 NC
		<b>12 A</b>		
1	4160 90	12 A	24 V~	1 NO + 1 NC
1	4160 91	12 A	24 V=	1 NO + 1 NC
1	4160 92	12 A	48 V~	1 NO + 1 NC
1	4160 93	12 A	48 V=	1 NO + 1 NC
1	4160 94	12 A	110 V~	1 NO + 1 NC
1	4160 96	12 A	230 V~	1 NO + 1 NC
1	4160 98	12 A	380 V~	1 NO + 1 NC
1	4160 99	12 A	415 V~	1 NO + 1 NC
		<b>18 A</b>		
1	4161 00	18 A	24 V~	1 NO + 1 NC
1	4161 01	18 A	24 V=	1 NO + 1 NC
1	4161 02	18 A	48 V~	1 NO + 1 NC
1	4161 03	18 A	48 V=	1 NO + 1 NC
1	4161 04	18 A	110 V~	1 NO + 1 NC
1	4161 06	18 A	230 V~	1 NO + 1 NC
1	4161 08	18 A	380 V~	1 NO + 1 NC
1	4161 09	18 A	415 V~	1 NO + 1 NC
		<b>22 A</b>		
1	4161 10	22 A	24 V~	1 NO + 1 NC
1	4161 11	22 A	24 V=	1 NO + 1 NC
1	4161 12	22 A	48 V~	1 NO + 1 NC
1	4161 13	22 A	48 V=	1 NO + 1 NC
1	4161 14	22 A	110 V~	1 NO + 1 NC
1	4161 16	22 A	230 V~	1 NO + 1 NC
1	4161 18	22 A	380 V~	1 NO + 1 NC
1	4161 19	22 A	415 V~	1 NO + 1 NC

Pak.	Nr ref.	CTX <sup>3</sup> 40		
		Wyposażone w styki pomocnicze. Rodzaj zacisków: śrubowe.		
		<b>32 A</b>		
		Prąd łączeniowy AC-3	Napięcie sterujące	Styki pomocnicze
1	4161 20	32 A	24 V~	2 NO + 2 NC
1	4161 21	32 A	24 V=	2 NO + 2 NC
1	4161 22	32 A	48 V~	2 NO + 2 NC
1	4161 23	32 A	48 V=	2 NO + 2 NC
1	4161 24	32 A	110 V~	2 NO + 2 NC
1	4161 26	32 A	230 V~	2 NO + 2 NC
1	4161 28	32 A	380 V~	2 NO + 2 NC
1	4161 29	32 A	415 V~	2 NO + 2 NC
		<b>40 A</b>		
1	4161 30	40 A	24 V~	2 NO + 2 NC
1	4161 31	40 A	24 V=	2 NO + 2 NC
1	4161 32	40 A	48 V~	2 NO + 2 NC
1	4161 33	40 A	48 V=	2 NO + 2 NC
1	4161 34	40 A	110 V~	2 NO + 2 NC
1	4161 36	40 A	230 V~	2 NO + 2 NC
1	4161 38	40 A	380 V~	2 NO + 2 NC
1	4161 39	40 A	415 V~	2 NO + 2 NC
		<b>CTX<sup>3</sup> 65</b>		
		Wyposażone w styki pomocnicze		
		<b>50 A</b>		
		Prąd łączeniowy AC-3	Napięcie sterujące	Styki pomocnicze
1	4161 40	50 A	24 V~	2 NO + 2 NC
1	4161 41	50 A	24 V=	2 NO + 2 NC
1	4161 42	50 A	48 V~	2 NO + 2 NC
1	4161 43	50 A	48 V=	2 NO + 2 NC
1	4161 44	50 A	110 V~	2 NO + 2 NC
1	4161 46	50 A	230 V~	2 NO + 2 NC
1	4161 48	50 A	380 V~	2 NO + 2 NC
1	4161 49	50 A	415 V~	2 NO + 2 NC
		Zaciski śrubowe	Zaciski klatkowe	
1	4161 60	4161 70	65 A	24 V~
1	4161 61	4161 71	65 A	24 V=
1	4161 62	4161 72	65 A	48 V~
1	4161 63	4161 73	65 A	48 V=
1	4161 64	4161 74	65 A	110 V~
1	4161 66	4161 76	65 A	230 V~
1	4161 68	4161 78	65 A	380 V~
1	4161 69	4161 79	65 A	415 V~

Bloki styków pomocniczych **str. 264**



# CTX<sup>3</sup> – styczniki przemysłowe

trójbiegunowe od 130 A do 800 A



4162 46



4162 56



4162 96



4163 56



Wymiary **str. 268**

Dane techniczne i koordynacja współpracy stycznik-wyłącznik silnikowy **str. 266**

Zgodność z normą IEC/EN 60947-1, IEC/EN 60947-4-1.  
Możliwość wyposażenia w przekaźniki termobimetalowe (str. 262),  
bloki styków pomocniczych, moduły czasowe (z wyjątkiem  
CTX<sup>3</sup> 225/400/800) oraz blokadę mechaniczną (str. 264).

Pak.	Nr ref.		CTX <sup>3</sup> 100		
			Wyposażone w styki pomocnicze.		
			<b>75 A</b>		
	Zaciski śrubowe	Zaciski klatkowe	Prąd łączeniowy AC-3	Napięcie sterujące	Styki pomocnicze
1	4161 80	4161 90	75 A	24 V~	2 NO + 2 NC
1	4161 81	4161 91	75 A	24 V=	2 NO + 2 NC
1	4161 82	4161 92	75 A	48 V~	2 NO + 2 NC
1	4161 83	4161 93	75 A	48 V=	2 NO + 2 NC
1	4161 84	4161 94	75 A	110 V~	2 NO + 2 NC
1	4161 86	4161 96	75 A	230 V~	2 NO + 2 NC
1	4161 88	4161 98	75 A	380 V~	2 NO + 2 NC
1	4161 89	4161 99	75 A	415 V~	2 NO + 2 NC
			<b>85 A</b>		
1	4162 00	4162 10	85 A	24 V~	2 NO + 2 NC
1	4162 01	4162 11	85 A	24 V=	2 NO + 2 NC
1	4162 02	4162 12	85 A	48 V~	2 NO + 2 NC
1	4162 03	4162 13	85 A	48 V=	2 NO + 2 NC
1	4162 04	4162 14	85 A	110 V~	2 NO + 2 NC
1	4162 06	4162 16	85 A	230 V~	2 NO + 2 NC
1	4162 08	4162 18	85 A	380 V~	2 NO + 2 NC
1	4162 09	4162 19	85 A	415 V~	2 NO + 2 NC
			<b>100 A</b>		
1	4162 20	4162 30	100 A	24 V~	2 NO + 2 NC
1	4162 21	4162 31	100 A	24 V=	2 NO + 2 NC
1	4162 22	4162 32	100 A	48 V~	2 NO + 2 NC
1	4162 23	4162 33	100 A	48 V=	2 NO + 2 NC
1	4162 24	4162 34	100 A	110 V~	2 NO + 2 NC
1	4162 26	4162 36	100 A	230 V~	2 NO + 2 NC
1	4162 28	4162 38	100 A	380 V~	2 NO + 2 NC
1	4162 29	4162 39	100 A	415 V~	2 NO + 2 NC

Pak.	Nr ref.		CTX <sup>3</sup> 150		
			Wyposażone w styki pomocnicze.		
			<b>130 A</b>		
	Zaciski śrubowe	Zaciski klatkowe	Prąd łączeniowy AC-3	Napięcie sterujące	Styki pomocnicze
1	4162 40	4162 50	130 A	24 V~	2 NO + 2 NC
1	4162 41	4162 51	130 A	24 V=	2 NO + 2 NC
1	4162 42	4162 52	130 A	48 V~	2 NO + 2 NC
1	4162 43	4162 53	130 A	48 V=	2 NO + 2 NC
1	4162 46	4162 56	130 A	100-240 V~/=	2 NO + 2 NC
1	4162 49	4162 59	130 A	400-440 V~	2 NO + 2 NC
			<b>150 A</b>		
1	4162 60	4162 70	150 A	24 V~	2 NO + 2 NC
1	4162 61	4162 71	150 A	24 V=	2 NO + 2 NC
1	4162 62	4162 72	150 A	48 V~	2 NO + 2 NC
1	4162 63	4162 73	150 A	48 V=	2 NO + 2 NC
1	4162 66	4162 76	150 A	100-240 V~/=	2 NO + 2 NC
1	4162 69	4162 79	150 A	400-440 V~	2 NO + 2 NC

Pak.	Nr ref.	CTX <sup>3</sup> 225		
		Wyposażone w styki pomocnicze. Rodzaj zacisków: śrubowe.		
		<b>185 A</b>		
		Prąd łączeniowy AC-3	Napięcie sterujące	Styki pomocnicze
1	4162 80	185 A	24 V~/=	2 NO + 2 NC
1	4162 86	185 A	100-240 V~/=	2 NO + 2 NC
1	4162 89	185 A	380-450 V~	2 NO + 2 NC
		<b>225 A</b>		
1	4162 90	225 A	24 V~/=	2 NO + 2 NC
1	4162 96	225 A	100-240 V~/=	2 NO + 2 NC
1	4162 99	225 A	380-450 V~	2 NO + 2 NC

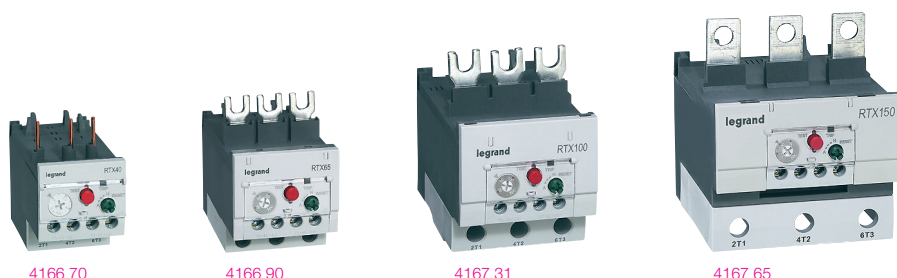
Pak.	Nr ref.	CTX <sup>3</sup> 400		
		Wyposażone w styki pomocnicze. Rodzaj zacisków: śrubowe.		
		<b>265 A</b>		
		Prąd łączeniowy AC-3	Napięcie sterujące	Styki pomocnicze
1	4163 06	265 A	100-240 V~/=	2 NO + 2 NC
1	4163 09	265 A	380-450 V~	2 NO + 2 NC
		<b>330 A</b>		
1	4163 16	330 A	100-240 V~/=	2 NO + 2 NC
1	4163 19	330 A	380-450 V~	2 NO + 2 NC
		<b>400 A</b>		
1	4163 26	400 A	100-240 V~/=	2 NO + 2 NC
1	4163 29	400 A	380-450 V~	2 NO + 2 NC

Pak.	Nr ref.	CTX <sup>3</sup> 800		
		Wyposażone w styki pomocnicze. Rodzaj zacisków: śrubowe.		
		<b>500 A</b>		
		Prąd łączeniowy AC-3	Napięcie sterujące	Styki pomocnicze
1	4163 36	500 A	200-240 V~/=	2 NO + 2 NC
1	4163 39	500 A	380-450 V~	2 NO + 2 NC
		<b>630 A</b>		
1	4163 46	630 A	200-240 V~/=	2 NO + 2 NC
1	4163 49	630 A	380-450 V~	2 NO + 2 NC
		<b>800 A</b>		
1	4163 56	800 A	200-240 V~/=	2 NO + 2 NC
1	4163 59	800 A	380-450 V~	2 NO + 2 NC



Cewki zapasowe **str. 265**





Wymiary **str. 270**  
Charakterystyki czasowo-prądowe **str. 274**

Zabezpieczenie termobimetalowe przed skutkami przeciążeń, przed długotrwałym rozruchem oraz pracą niepełnofazową. Wersja różnicowa zapewnia podwyższoną ochronę w przypadku pracy niepełnofazowej poprzez szybkie wyłączenie. Zgodność z normą IEC/EN 60947-1, IEC/EN 60947-4-1

Pak.	Nr ref.		Przełączniki termobimetalowe	
	standard.	różnic.	I min. (A)	I maks. (A)
	Klasa zadziałania wyzwalaczy 10 A. Styki pomocnicze wbudowane 1 NO + 1 NC. <b>Dla CTX<sup>3</sup> 22 oraz CTX<sup>3</sup> 40</b> Rodzaj zacisków: śrubowe			
	Zakres nastawy prądów zadziałania			
1	4166 40	4166 60	0,1	0,16
1	4166 41	4166 61	0,16	0,25
1	4166 42	4166 62	0,25	0,4
1	4166 43	4166 63	0,4	0,63
1	4166 44	4166 64	0,63	1
1	4166 45	4166 65	1	1,6
1	4166 46	4166 66	1,6	2,5
1	4166 47	4166 67	2,5	4
1	4166 48	4166 68	4	6
1	4166 49	4166 69	5	8
1	4166 50	4166 70	6	9
1	4166 51	4166 71	7	10
1	4166 52	4166 72	9	13
1	4166 53	4166 73	12	18
1	4166 54	4166 74	16	22
1	4166 55	4166 75	18	25
1	4166 56	4166 76	22	32
1	4166 57	4166 77	28	40
	<b>Dla CTX<sup>3</sup> 65</b> Przełączniki standardowe: zaciski śrubowe. Przełączniki różnicowe: zaciski kłatkowe.			
1	4166 83	4167 03	9	13
1	4166 84	4167 04	12	18
1	4166 85	4167 05	16	22
1	4166 86	4167 06	18	25
1	4166 87	4167 07	24	36
1	4166 88	4167 08	28	40
1	4166 89	4167 09	34	50
1	4166 90	4167 10	45	65

Pak.	Nr ref.		Przełączniki termobimetalowe (cd.)	
	standard.	różnic.	I min. (A)	I maks. (A)
	Klasa zadziałania wyzwalaczy 10 A. Styki pomocnicze wbudowane 1 NO + 1 NC. <b>Dla CTX<sup>3</sup> 100</b> Przełączniki standardowe: zaciski śrubowe. Przełączniki różnicowe: zaciski kłatkowe.			
	Zakres nastawy prądów zadziałania			
1	4167 23	4167 43	18	25
1	4167 24	4167 44	24	36
1	4167 25	4167 45	28	40
1	4167 26	4167 46	34	50
1	4167 27	4167 47	45	65
1	4167 28	4167 48	54	75
1	4167 29	4167 49	63	85
1	4167 30	4167 50	70	95
1	4167 31	4167 51	80	100
	<b>Dla CTX<sup>3</sup> 150</b> Przełączniki standardowe: zaciski śrubowe. Przełączniki różnicowe: zaciski kłatkowe.			
1	4167 60	4167 70	45	65
1	4167 61	4167 71	54	75
1	4167 62	4167 72	63	85
1	4167 63	4167 73	80	105
1	4167 64	4167 74	95	130
1	4167 65	4167 75	110	150
	<b>Akcesoria do mocowania</b> Do niezależnego montażu przełączników na wsporniku TH 35 lub podstawie montażowej przy pomocy wkrętów mocujących. Dla przełączników do CTX <sup>3</sup> 40 do 32 A Dla przełączników do CTX <sup>3</sup> 40 40 A Dla przełączników do CTX <sup>3</sup> 65 z zaciskami śrubowymi Dla przełączników do CTX <sup>3</sup> 65 z zaciskami kłatkowymi Dla przełączników do CTX <sup>3</sup> 100 z zaciskami śrubowymi Dla przełączników do CTX <sup>3</sup> 100 z zaciskami kłatkowymi Dla przełączników do CTX <sup>3</sup> 150 z zaciskami śrubowymi Dla przełączników do CTX <sup>3</sup> 150 z zaciskami kłatkowymi			
1	4165 91			
1	4165 92			
1	4165 93			
1	4165 94			
1	4165 95			
1	4165 96			
1	4165 97			
1	4165 98			



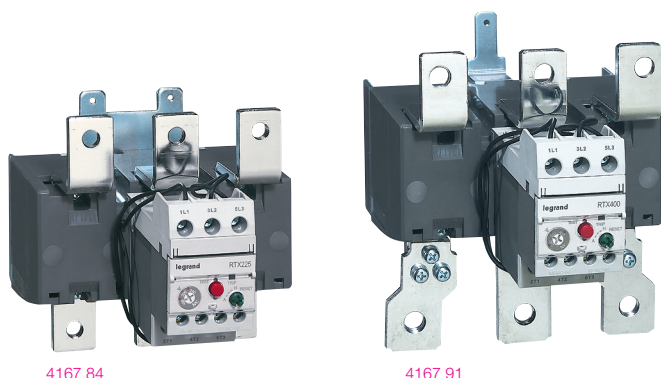
## przełączniki termobimetalowe

do trójbiegunowych styczników CTX<sup>3</sup>



## CTX<sup>3</sup> styczniki przemysłowe

czterobiegunowe od 40 A do 900 A (AC-1)



4167 84

4167 91



4164 36

4164 56

4164 86

Wymiary **str. 271**  
Charakterystyki czasowo-prądowe **str. 276**

Zgodność z normą IEC/EN 60947-1, IEC/EN 60947-4-1.

Wymiary **str. 272**  
Możliwość wyposażenia w bloki styków pomocniczych, moduły czasowe, (z wyjątkiem CTX<sup>3</sup> 4P od 165 A do 900 A) oraz blokadę mechaniczną.

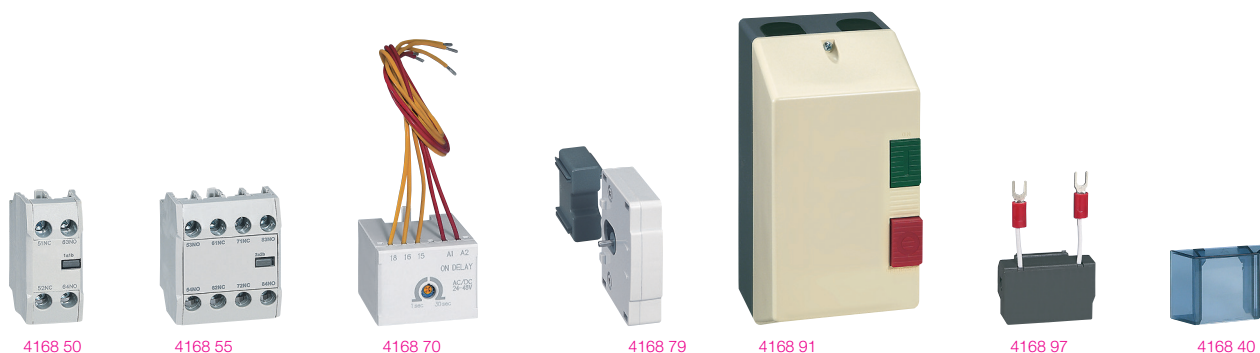
Zgodność z normą IEC/EN 60947-1, IEC/EN 60947-4-1.

Pak.	Nr ref.	Przełączniki termobimetalowe	
		Klasa zadziałania wyzwalaczy 10 A. Styki pomocnicze wbudowane 1 NO + 1 NC.	
		<b>Dla CTX<sup>3</sup> 225</b>	
		Rodzaj zacisków: śrubowe.	
		Zakres nastawy prądów zadziałania	
	Typ różnicowy	I min. (A)	I maks. (A)
1	4167 80	65	100
1	4167 81	85	125
1	4167 82	100	160
1	4167 83	120	185
1	4167 84	160	240
		<b>Dla CTX<sup>3</sup> 400</b>	
		Rodzaj zacisków: śrubowe.	
1	4167 86	85	125
1	4167 87	100	160
1	4167 88	120	185
1	4167 89	160	240
1	4167 90	200	330
1	4167 91	260	400
		<b>Dla CTX<sup>3</sup> 800</b>	
		Rodzaj zacisków: śrubowe.	
1	4167 92	200	300
1	4167 93	260	400
1	4167 94	400	600
1	4167 95	520	800

Pak.	Nr ref.	Styczniki CTX <sup>3</sup> 4P		
		Rodzaj zacisków: śrubowe.		
		<b>Bez styków pomocniczych</b>		
		Prąd łączeniowy AC-1	Prąd łączeniowy AC-3	Napięcie sterujące
1	4164 26	40 A	22 A	230 V~
1	4164 36	60 A	40 A	230 V~
1	4164 46	100 A	65 A	230 V~
1	4164 56	135 A	85 A	230 V~
		<b>Z zamontowanymi stykami pomocniczymi</b>		
		Konfiguracja zestyków: 2 NO + 2 NC.		
1	4164 66	165 A	120 A	100-240 V~/=
1	4164 76	250 A	150 A	100-240 V~/=
1	4164 86	330 A	225 A	100-240 V~/=
1	4164 96	420 A	330 A	100-240 V~/=
1	4165 06	500 A	400 A	100-240 V~/=
1	4165 16	750 A	600 A	200-240 V~/=
1	4165 26	900 A	800 A	200-240 V~/=
		<b>Cewki zapasowe do CTX<sup>3</sup> 4P</b>		
		Napięcie sterujące 230 V AC		
3	4165 46	Dla CTX <sup>3</sup> 40 A do 60 A (AC-1)		
4	4165 56	Dla CTX <sup>3</sup> 100 A do 135 A (AC-1)		
1	4165 66	Dla CTX <sup>3</sup> 165 A do 330 A (AC-1)		
3	4165 76	Dla CTX <sup>3</sup> 420 A do 500 A (AC-1)		
3	4165 86	Dla CTX <sup>3</sup> 750 A do 900 A (AC-1)		

Blokady mechaniczne  
**str. 264**





Dane techniczne **str. 266**  
Wymiary **str. 278**

Pak.	Nr ref.	<b>Bloki styków pomocniczych CTX<sup>3</sup></b>
		<b>Montaż frontowy</b> Dla CTX <sup>3</sup> 3P od 9 A do 150 A (AC-3). Dla CTX <sup>3</sup> 4P od 40 A do 135 A (AC-1). 2- i 4- biegunowe. $I_{th}$ : 16 A.
20	4168 50	1 NO + 1 NC
20	4168 51	2 NO
20	4168 52	2 NC
10	4168 53	4 NO
10	4168 54	3 NO + 1 NC
10	4168 55	2 NO + 2 NC
10	4168 56	1 NO + 3 NC
10	4168 57	4 NC
		<b>Montaż boczny</b> 2-biegunowe Montaż po obu stronach stycznika. Dla CTX <sup>3</sup> 3P od 9 A do 150 A (AC-3)
20	4168 58	1 NO + 1 NC - $I_{th}$ : 16 A
50	4168 59	Dla CTX <sup>3</sup> 3P od 185 A do 800 A (AC-3) Dla CTX <sup>3</sup> 4P od 165 A do 900 A (AC-1)
60	4168 49	1 NO + 1 NC - $I_{th}$ : 16 A Dla CTX <sup>3</sup> 4P od 40 A do 135 A (AC-1) 1 NO + 1 NC - $I_{th}$ : 16 A
		<b>Moduły czasowe CTX<sup>3</sup></b> Dla CTX <sup>3</sup> 3P od 9 A do 150 A (AC-3). Nastawa czasowa: 1 do 30 s. Montaż frontowy.
		<b>Opóźnienie zamknięcia</b>
8	4168 70	24-48 V $\sim$ /=
8	4168 71	110-230 V $\sim$
		<b>Opóźnienie otwarcia</b>
8	4168 72	24-48 V $\sim$ /=
8	4168 73	110-230 V $\sim$
		<b>Moduły kondensatorowe CTX<sup>3</sup></b> Kategoria pracy AC-6b. Maksymalna moc bierna od 9,7 kvar do 62 kvar (400/440 V). Dla CTX <sup>3</sup> 3P od 9 do 40 A
1	4168 74	Dla CTX <sup>3</sup> 3P 50 i 65 A
1	4168 75	Dla CTX <sup>3</sup> 3P 50 i 65 A
1	4168 76	Dla CTX <sup>3</sup> 3P 50 i 65 A z zaciskami klatkowymi
1	4168 77	Dla CTX <sup>3</sup> 3P od 75 do 100 A

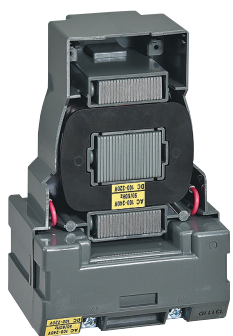
Pak.	Nr ref.	<b>Blokady mechaniczne CTX<sup>3</sup></b>
		Do samodzielnego montażu przez użytkownika. Montaż poziomy.
		<b>Blokady mechaniczne</b>
50	4168 79	Blokada mechaniczna dla CTX <sup>3</sup> 4P, od 40 do 135 A (AC-1) (str. 263)
1	4168 80	Blokada mechaniczna dla CTX <sup>3</sup> 3P, od 9 do 150 A (str. 260)
12	4168 87	Zawiera 2 zestawy NC do realizacji blokady elektrycznej. Blokada mechaniczna dla CTX <sup>3</sup> 3P, od 185 do 400 A i CTX <sup>3</sup> 4P od 165 do 500 A (str. 261, 263)
1	4168 88	Blokada mechaniczna dla CTX <sup>3</sup> 3P, od 500 do 800 A (str. 261)
1	4168 89	Blokada mechaniczna dla CTX <sup>3</sup> 4P, od 750 do 900 A (str. 263)
		<b>Mostki łączeniowe</b> Do budowy układów nawrotnych złożonych z 2 styczników 3-biegunowych.
4	4168 82	Dla CTX <sup>3</sup> 22
6	4168 83	Dla CTX <sup>3</sup> 40
2	4168 84	Dla CTX <sup>3</sup> 65
1	4168 85	Dla CTX <sup>3</sup> 100
		<b>Obudowy do zestawów rozruchowych</b>
1	4168 90	Dla CTX <sup>3</sup> 22 wyposażonych w przekaźnik 0,1 - 22 A
1	4168 91	Bez przycisków Z przyciskami
		<b>Moduły przeciwprzepięciowe CTX<sup>3</sup></b> Przeznaczone do ochrony cewek styczników przed przepięciami.
10	4168 95	24-48 V V $\sim$ /=
10	4168 96	100-125 V $\sim$ /=
10	4168 97	200-240 V $\sim$ /=
10	4168 98	380-400 V $\sim$
		<b>Oslony zacisków CTX<sup>3</sup></b>
10	4168 42	Dla CTX <sup>3</sup> 3P od 185 do 225 A (AC-3)
25	4168 43	Dla CTX <sup>3</sup> 3P od 265 do 400 A (AC-3)
10	4168 44	Dla CTX <sup>3</sup> 3P od 500 do 900 A (AC-3)
10	4168 45	Dla CTX <sup>3</sup> 4P od 165 do 330 A (AC-1)
10	4168 46	Dla CTX <sup>3</sup> 4P od 420 do 500 A (AC-1)
10	4168 47	Dla CTX <sup>3</sup> 4P od 750 do 900 A (AC-1)
		<b>Oslony ochronne czołowe CTX<sup>3</sup></b>
150	4168 40	Dla CTX <sup>3</sup> 3P od 9 do 150 A (AC-3)
150	4168 41	Dla CTX <sup>3</sup> 4P od 40 do 135 A (AC-1) Dla CTX <sup>3</sup> 3P od 85 do 800 A (AC-3) Dla CTX <sup>3</sup> 4P od 165 do 900 A (AC-1)
		<b>Układy zdalnego resetowania przekaźników</b>
1	4168 92	400 mm
1	4168 93	500 mm
1	4168 94	600 mm



## CTX<sup>3</sup> – cewki zapasowe



## CTX<sup>3</sup> – styczniki sterujące



4169 66



4168 10

Wymiary **str. 259**

### Pak. Nr ref. Cewki zapasowe do CTX<sup>3</sup> 3P

Pak.	Nr ref.	Cewki zapasowe do CTX <sup>3</sup> 3P
		<b>Do CTX<sup>3</sup> 22</b>
4	4169 00	24 V $\sim$
4	4169 02	48 V $\sim$
4	4169 04	110 V $\sim$
4	4169 06	230 V $\sim$
4	4169 08	380 V $\sim$
4	4169 09	415 V $\sim$
		<b>Do CTX<sup>3</sup> 40</b>
6	4169 20	24 V $\sim$
6	4169 21	24 V $\equiv$
6	4169 22	48 V $\sim$
6	4169 23	48 V $\equiv$
6	4169 24	110 V $\sim$
6	4169 26	230 V $\sim$
6	4169 28	380 V $\sim$
6	4169 29	415 V $\sim$
		<b>Do CTX<sup>3</sup> 65</b>
4	4169 30	24 V $\sim$
2	4169 31	24 V $\equiv$
4	4169 32	48 V $\sim$
2	4169 33	48 V $\equiv$
4	4169 34	110 V $\sim$
4	4169 36	230 V $\sim$
4	4169 38	380 V $\sim$
4	4169 39	415 V $\sim$
		<b>Do CTX<sup>3</sup> 100</b>
3	4169 40	24 V $\sim$
2	4169 41	24 V $\equiv$
3	4169 42	48 V $\sim$
2	4169 43	48 V $\equiv$
3	4169 44	110 V $\sim$
3	4169 46	230 V $\sim$
3	4169 48	380 V $\sim$
3	4169 49	415 V $\sim$
		<b>Do CTX<sup>3</sup> 150</b>
2	4169 50	24 V $\sim$
2	4169 51	24 V $\equiv$
2	4169 52	48 V $\sim$
2	4169 53	48 V $\equiv$
2	4169 56	100-240 V $\sim/\equiv$
2	4169 59	400-440 V $\sim$
		<b>Do CTX<sup>3</sup> 225</b>
1	4169 60	24 V $\sim/\equiv$
1	4169 62	48 V $\sim/\equiv$
1	4169 66	100-240 V $\sim/\equiv$
1	4169 69	400-440 V $\sim$
		<b>Do CTX<sup>3</sup> 400</b>
3	4169 76	100-240 V $\sim/\equiv$
3	4169 79	380-450 V $\sim$
		<b>Do CTX<sup>3</sup> 400</b>
3	4169 86	200-240 V $\sim/\equiv$
3	4169 89	380-450 V $\sim$

### Pak. Nr ref. Styczniki sterujące CTX<sup>3</sup>

Pak.	Nr ref.	Styczniki sterujące CTX <sup>3</sup>
		4-biegunowe. Zgodność z normami IEC/EN 60947-1 i IEC/EN 60947-4-1. Mogą być wyposażone w CTX <sup>3</sup> mini. $I_{th} = 16$ A. Cewka o niskim poborze mocy.
		<b>4 NO</b>
1	4168 00	24 V $\sim$
1	4168 01	24 V $\equiv$
1	4168 02	48 V $\sim$
1	4168 03	48 V $\equiv$
1	4168 04	110 V $\sim$
1	4168 06	230 V $\sim$
1	4168 09	400 V $\sim$
		<b>3 NO + 1 NC</b>
1	4168 10	24 V $\sim$
1	4168 11	24 V $\equiv$
1	4168 12	48 V $\sim$
1	4168 13	48 V $\equiv$
1	4168 14	110 V $\sim$
1	4168 16	230 V $\sim$
1	4168 19	400 V $\sim$
		<b>2 NO + 2 NC</b>
1	4168 20	24 V $\sim$
1	4168 21	24 V $\equiv$
1	4168 22	48 V $\sim$
1	4168 23	48 V $\equiv$
1	4168 24	110 V $\sim$
1	4168 26	230 V $\sim$
1	4168 29	400 V $\sim$