

- BG** Инструкция за монтаж и експлоатация
- EN** Instruction for installation and use
- RO** Instrucțiune de instalare și utilizare
- SRB** Uputstvo za ugradnju i upotrebu
- HR** Uputstvo za ugradnju i upotrebu
- BIH** Uputstvo za ugradnju i upotrebu
- HU** Szerelési és kezelési utasítás
- SLO** Navodilo za vgradnjo in uporabo
- GR** Οδηγισο για την εγκατασταση και τη χρηση
- MK** Упатство за вградување и употреба
- SK** Návod na montáž a používanie
- PL** Instrukcja instalacji i użytkowania
- P** Instrução para instalação e uso
- IT** Istruzioni per l'installazione e l'uso



- BG** Контактор ниско напрежение LH 1-D
- EN** Low voltage contactors type LH 1-D
- RO** Contactor LH 1-D
- SRB** Kontaktor LH 1-D
- HR** Sklopnici LH 1-D
- BIH** Kontaktor LH 1-D
- HU** Kontaktorok LH 1-D
- SLO** Kontaktor LH 1-D
- GR** Ρελε LH 1-D
- MK** Контактор на нисок напон LH 1-D
- SK** Prepínač LH 1-D
- PL** Stycznik LH 1-D
- P** Contator LH 1-D
- IT** Contattore LH 1-D

КОНТАКТОРИ ЗА
НИСКО НАПРЕЖЕНИЕ
СЕРИЯ LH 1 - D



Документи, на които
съответства изделието:
Стандарт EN60947-1
EN 60947-4-1

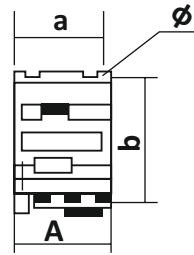
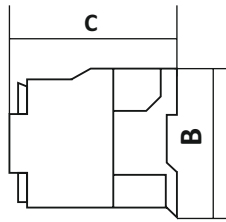
Технически характеристики

	LH1-D
Категория на работа:	AC 3
Номинално напрежение на силовите контакти $U_n(V)$:	до 690V
Импулсно напрежение $U_{imp}(V)$:	6000
Номинално напрежение на бобината $U_c(V)$:	230, 400
Граници на управляващото напрежение на бобината:	$0.8 \div 1.15U_c$
Електрическа износостойчивост (брой цикли):	200000
Механическа износостойчивост (брой цикли):	500000
Брой цикли за час:	500 бр. до 32A 200бр. за 40+95A
Работна мощност на бобината (VA):	7, 7.5, 20
Номинален ток $I_n(A)$:	9, 25, 32, 40
Свързване:	твърди или гъвкави проводници
Монтаж:	DIN шина; вертикален или хоризонтален; посредством болтове върху повърхността
Пластмасова кутия:	пластмаса, устойчива на UV лъчи, негоряща
Температура на околната среда:	$-10^{\circ}C \div 65^{\circ}C$
Надморска височина:	до 2000m

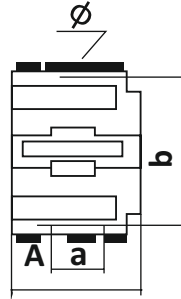
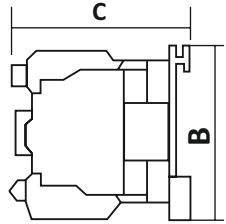
BG - В интерес на вашата безопасност, монтирането и настройването да се извършват само от специалист! **EN** - For your safety, installation and tuning are performed only by a specialist! **ВiH** - Za vašu sigurnost, ugradnju i tuning vrši samo stručnjak! **GR** - Για την ασφάλειά σας, η εγκατάσταση και η τοποθέτηση γίνονται μόνο από ειδικούς! **D** - Zu Ihrer Sicherheit werden Installation und Wartung nur von einem Fachmann durchgeführt! **RO** - Pentru siguranța dvs., instalarea și reglarea sunt efectuate numai de către un specialist! **SK** - Pre vašu bezpečnosť, inštalácia a ladenie vykonáva iba špecialista! **SLO** - Za vašo varnost, namestitvev in nastavitvev opravlja samo strokovnjak! **SRB** - Za vašu sigurnost, instalacija i podešavanje izvode samo specijalista! **HU** - Az Ön biztonsága érdekében a telepítést és a hangolást csak szakember végezheti! **HR** - Za vašu sigurnost, instalacije i ugađanje izvodi samo stručna osoba! **MK** - Za vašu bezbednost, instalacija i podesuвање се изведува само од специјалиста! **PL** - Ze względów bezpieczeństwa instalację i strojenie wykonuje tylko specjalista! **P** - Para sua segurança, a instalação e o ajuste são realizados apenas por um especialista! **IT** - Per la tua sicurezza, l'installazione e la messa a punto vengono eseguite solo da uno specialista!

Размери:

LH1-D 09~32

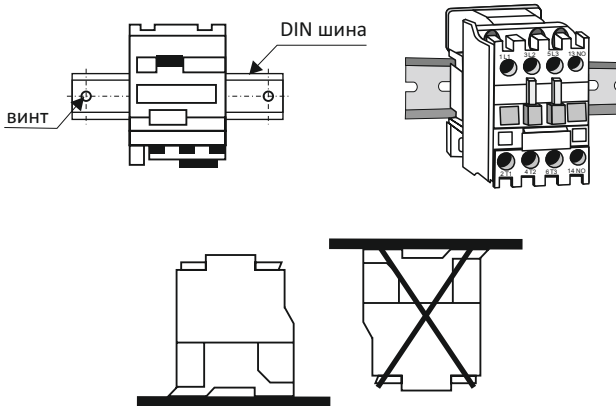


LH1-D 40



ВИД	Общи размери (mm)					
	a	b	Ø	A	B	C
LH1-D09-12	34/35	50/60	4.5	47	70	82
LH1-D2510	40	48	4.5	57	80	95
LH1-D3210	40	48	4.5	57	80	100
LH1-D4011	40	100	6.5	77	126	116

Монтаж:



BG - В интерес на вашата безопасност, монтирането и настройването да се извършват само от специалист! **EN** - For your safety, installation and tuning are performed only by a specialist! **ВИH** - Za vašu sigurnost, ugradnju i tuning vrši samo stručnjak! **GR** - Για την ασφάλειά σας, η εγκατάσταση και η τοποθέτηση γίνονται μόνο από ειδικούς! **D** - Zu Ihrer Sicherheit werden Installation und Wartung nur von einem Fachmann durchgeführt! **RO** - Pentru siguranța dvs., instalarea și reglarea sunt efectuate numai de către un specialist! **SK** - Pre vašu bezpečnosť, inštalácia a ladenie vykonáva iba špecialista! **SLO** - Za vašo varnost, namestitvev in nastavitvev opravlja samo strokovnjak! **SRB** - Za vašu sigurnost, instalacija i podšavanje izvode samo špecialista! **HU** - Az Ön biztonsága érdekében a telepítést és a hangolást csak szakember végezheti! **HR** - Za vašu sigurnost, instalacije i ugađanje izvodi samo stručna osoba! **MK** - Za vašu bezbednost, instalacija i podesuвање се изведува само од специјалист! **PL** - Ze względów bezpieczeństwa instalację i strojenie wykonuje tylko specjalista! **P** - Para sua segurança, a instalação e o ajuste são realizados apenas por um especialista! **IT** - Per la tua sicurezza, l'installazione e la messa a punto vengono eseguite solo da uno specialista!

LOW VOLTAGE
CONTACTORS
TYPE LH 1-D



Documents corresponding
to the product:
Standard EN60647-1
EN 60947-4-1

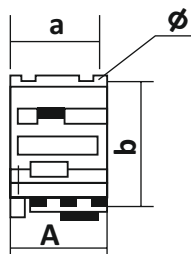
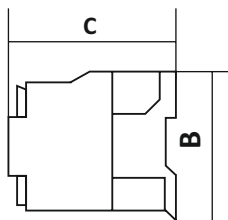
Technical specifications

	LH1-D
Operation class:	AC 3
Rated operating voltage of power contacts U_n (V):	up to 690V ; 50/60Hz
Surge voltage wear resistance U_{imp} (V):	6000
Rated voltage of the coil U_c (V):	230, 400
Limits of the controlling coil voltage:	$0.8 \div 1.15U_c$
Electrical wear resistance (number of cycles):	200000
Mechanical wear resistance (number of cycles):	500000
Number of cycles per hour:	500 up to 32A 200 for 40-95A
Power consumption of coil(VA):	7, 7.5, 20
Rated current I_n (A):	9, 25, 32, 40
Connecting:	rigid or flexible conductors
Mounting:	DIN rail; vertical or horizontal; with bolts to the surface
Plastic box:	wear resistance of UV rays and non-flammable
Ambient temperature:	$-10^{\circ}\text{C} \div 65^{\circ}\text{C}$
Altitude:	up to 2000m

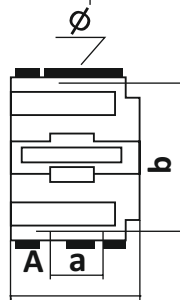
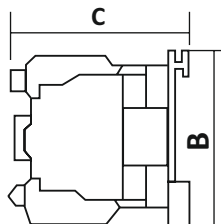
BG: Техническа информация за продукта може да намерите на нашия уеб сайт: www.elmarkgroup.eu; **EN:** Technical product information can be found on our website: www.elmarkgroup.eu; **DE:** Technische Produktinformationen finden Sie auf unserer Website: www.elmarkgroup.eu; **SR:** Tehničke informacije o proizvodu možete naći na našem sajtu: www.elmarkgroup.eu; **CR:** Tehničke informacije o proizvodima možete naći na našoj web stranici: www.elmarkgroup.eu; **MAC:** Tehnička informacija proizvoda da nađete na našiot Веб сајт: www.elmarkgroup.eu; **RO:** Informații tehnice de produs pot fi găsite pe site-ul nostru: www.elmarkgroup.eu; **HU:** Technikai termék információk megtalálhatók honlapunkon: www.elmarkgroup.eu; **IT:** Informazioni tecniche sui prodotti sono disponibili sul nostro sito Web: www.elmarkgroup.eu; **GR:** Τεχνικές πληροφορίες για τα προϊόντα μπορείτε να βρείτε στην ιστοσελίδα μας: www.elmarkgroup.eu; **HR:** Tehnički podaci o proizvodu mogu se naći na našoj web stranici: www.elmarkgroup.eu; **BIH:** Tehnički podaci o proizvodu mogu se naći na našem web stranici: www.elmarkgroup.eu; **SLO:** Tehnične informacije o izdelku najdete na naši spletni strani: www.elmarkgroup.eu; **SK:** Technické informácie o produktoch nájdete na našej webovej stránke: www.elmarkgroup.eu; **PL:** Techniczne informacje o produkcie można znaleźć na naszej stronie internetowej: www.elmarkgroup.eu; **P:** Informações técnicas sobre o produto podem ser encontradas em nosso site: www.elmarkgroup.eu

Dimensions:

LH1-D 09~32

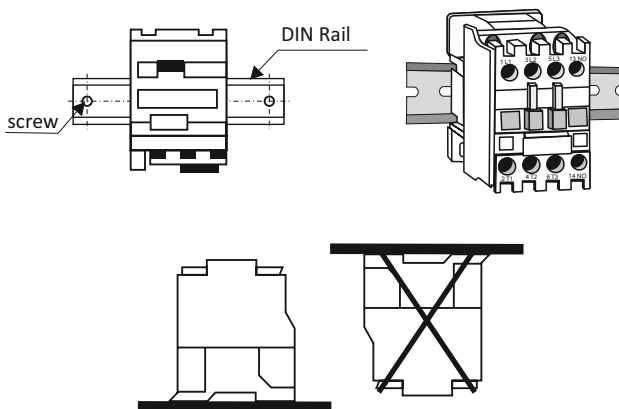


LH1-D 40



Type	Overall dimensions (mm)					
	a	b	Ø	A	B	C
LH1-D09-12	34/35	50/60	4.5	47	70	82
LH1-D2510	40	48	4.5	57	80	95
LH1-D3210	40	48	4.5	57	80	100
LH1-D4011	40	100	6.5	77	126	116

Mounting:



BG - В интерес на вашата безопасност, монтирането и настройването да се извършват само от специалист! **EN** - For your safety, installation and tuning are performed only by a specialist! **BIH** - Za vašu sigurnost, ugradnju i tuning vrši samo stručnjak! **GR** - Για την ασφάλειά σας, η εγκατάσταση και η τοποθέτηση γίνονται μόνο από ειδικούς! **D** - Zu Ihrer Sicherheit werden Installation und Wartung nur von einem Fachmann durchgeführt! **RO** - Pentru siguranța dvs., instalarea și reglarea sunt efectuate numai de către un specialist! **SK** - Pre vašu bezpečnosť, inštalácia a ladenie vykonáva iba špecialista! **SLO** - Za vašo varnost, namestitvev in nastavitvev opravlja samo strokovnjak! **SRB** - Za vašu sigurnost, instalacija i podšavanje izvode samo špecialista! **HU** - Az Ön biztonsága érdekében a telepítést és a hangolást csak szakember végezheti! **HR** - Za vašu sigurnost, instalacije i ugadanje izvodi samo stručna osoba! **MK** - Za vašu bezbednost, instalacija i podšavanje se izveduwa samo od špecialista! **PL** - Ze względów bezpieczeństwa instalację i strojenie wykonuje tylko specjalista! **P** - Para sua segurança, a instalação e o ajuste são realizados apenas por um especialista! **IT** - Per la tua sicurezza, l'installazione e la messa a punto vengono eseguite solo da uno specialista!