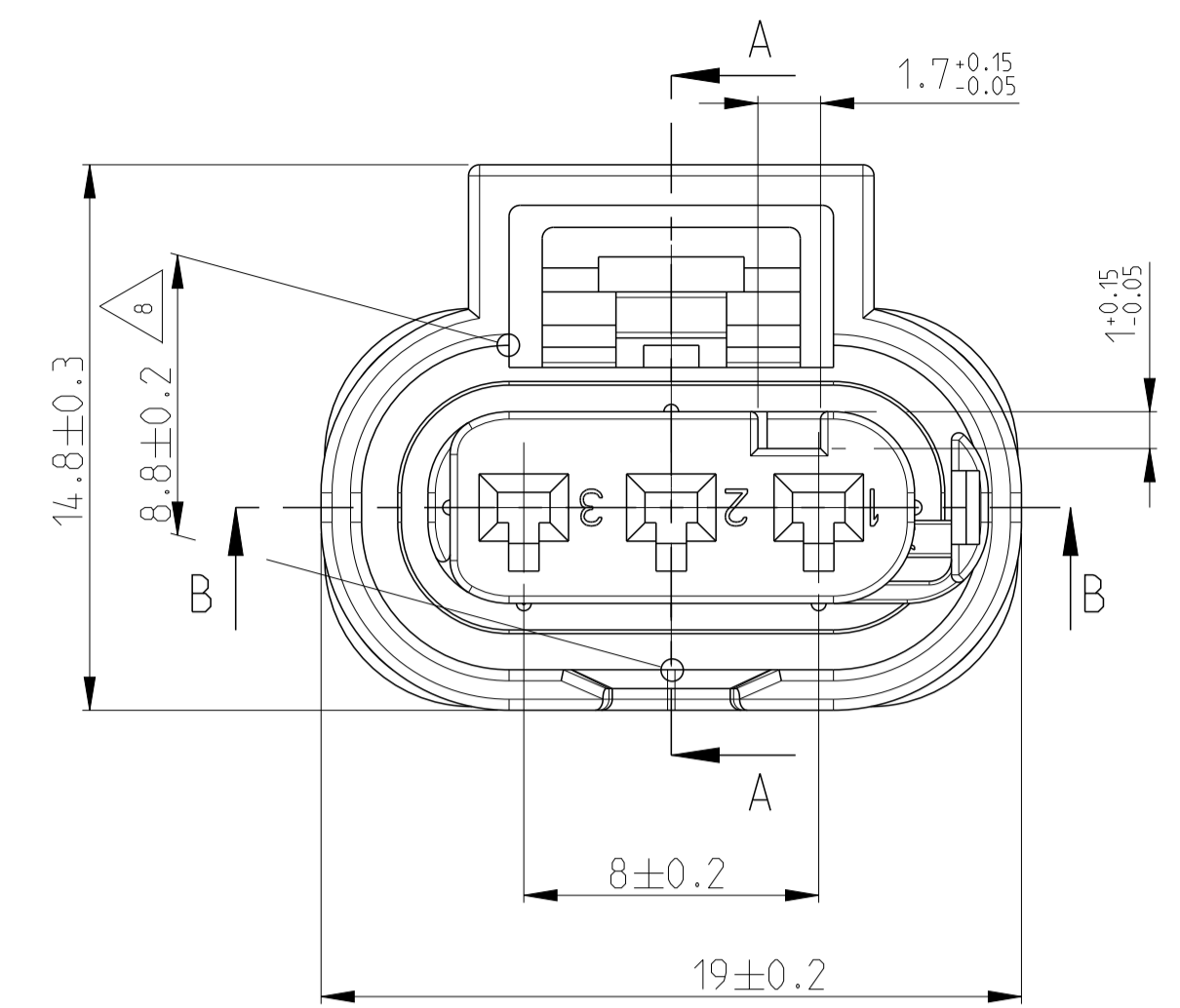
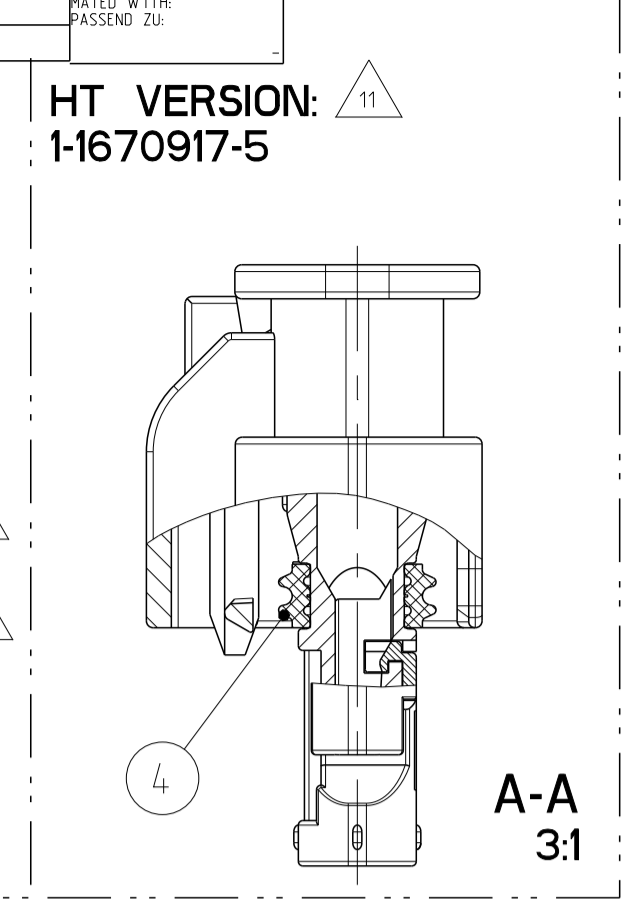
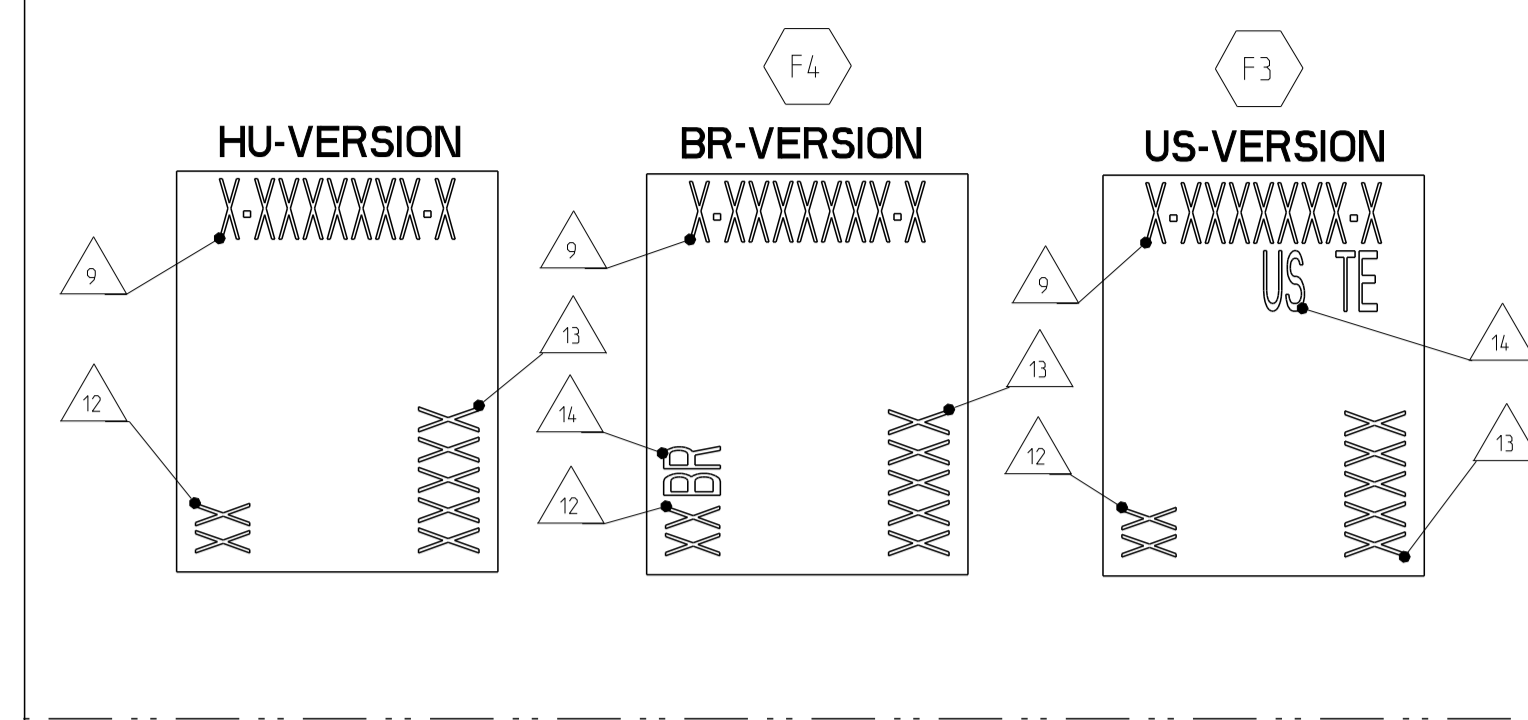
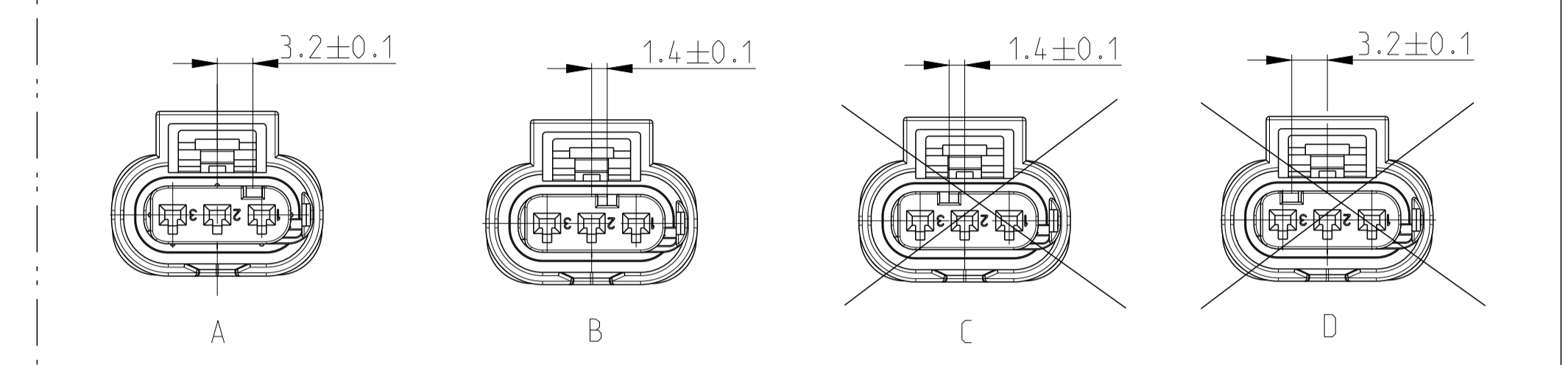


PRINT: 5:1  
 HT VERSION: 1-1670917-5



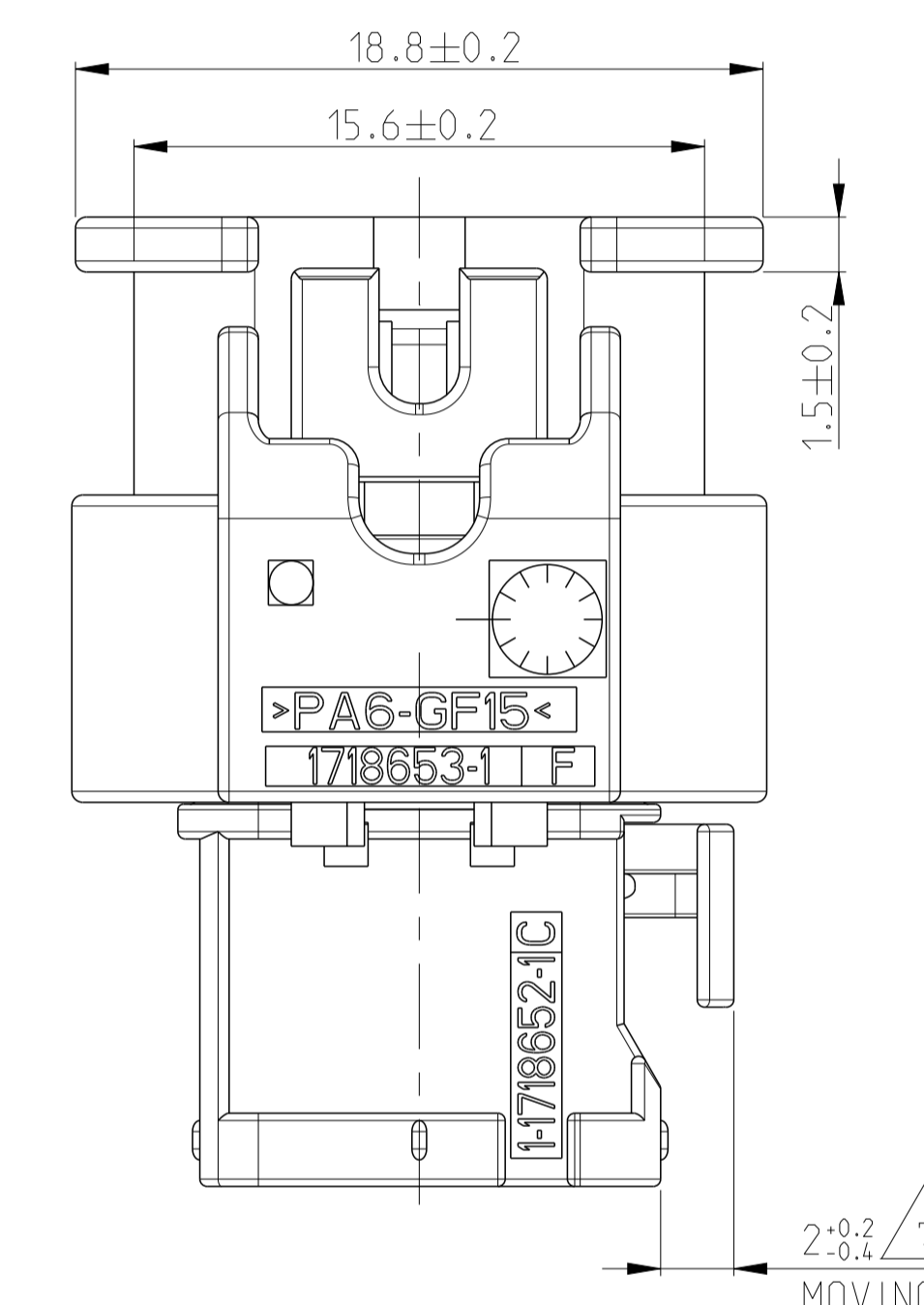
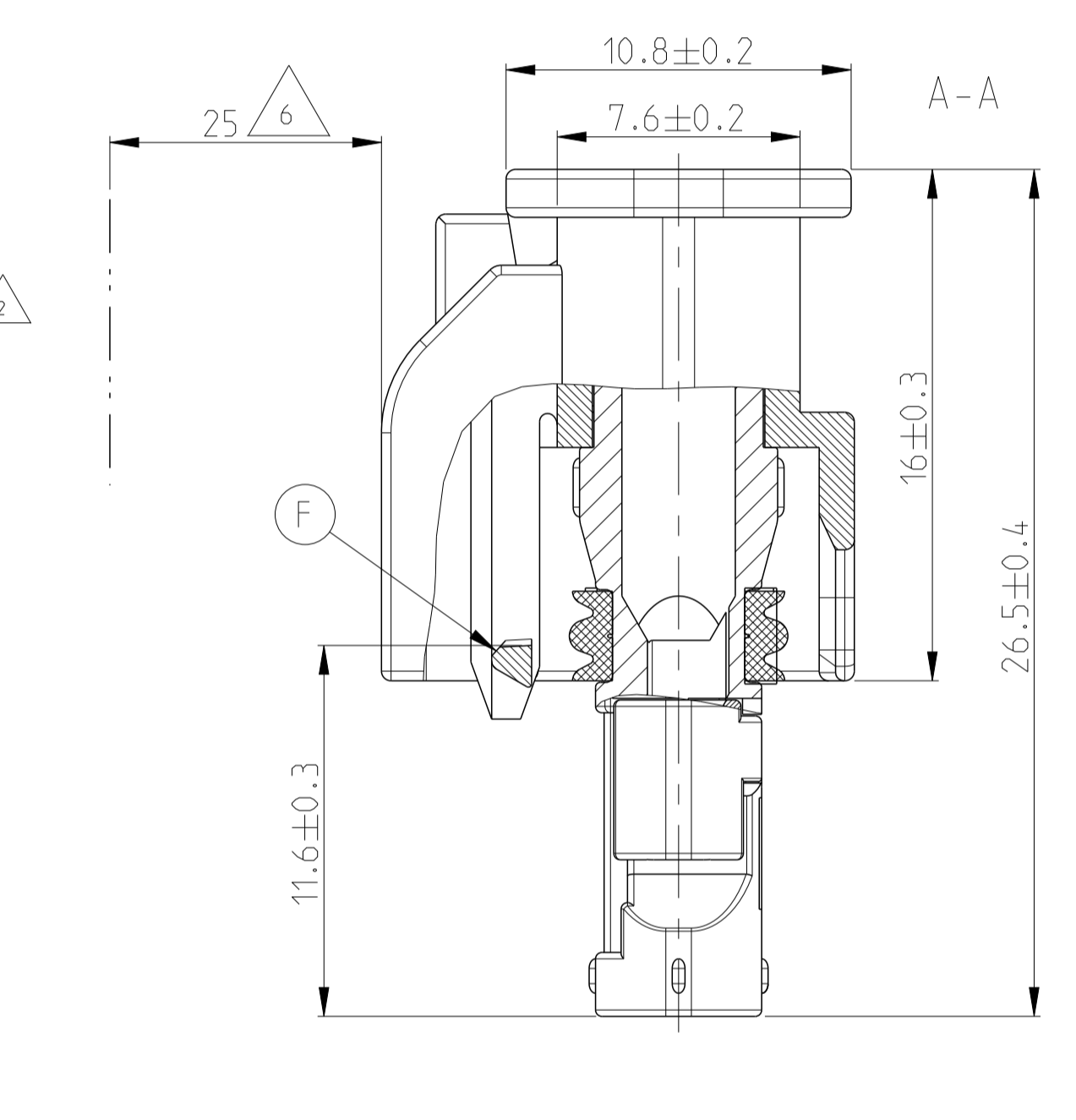
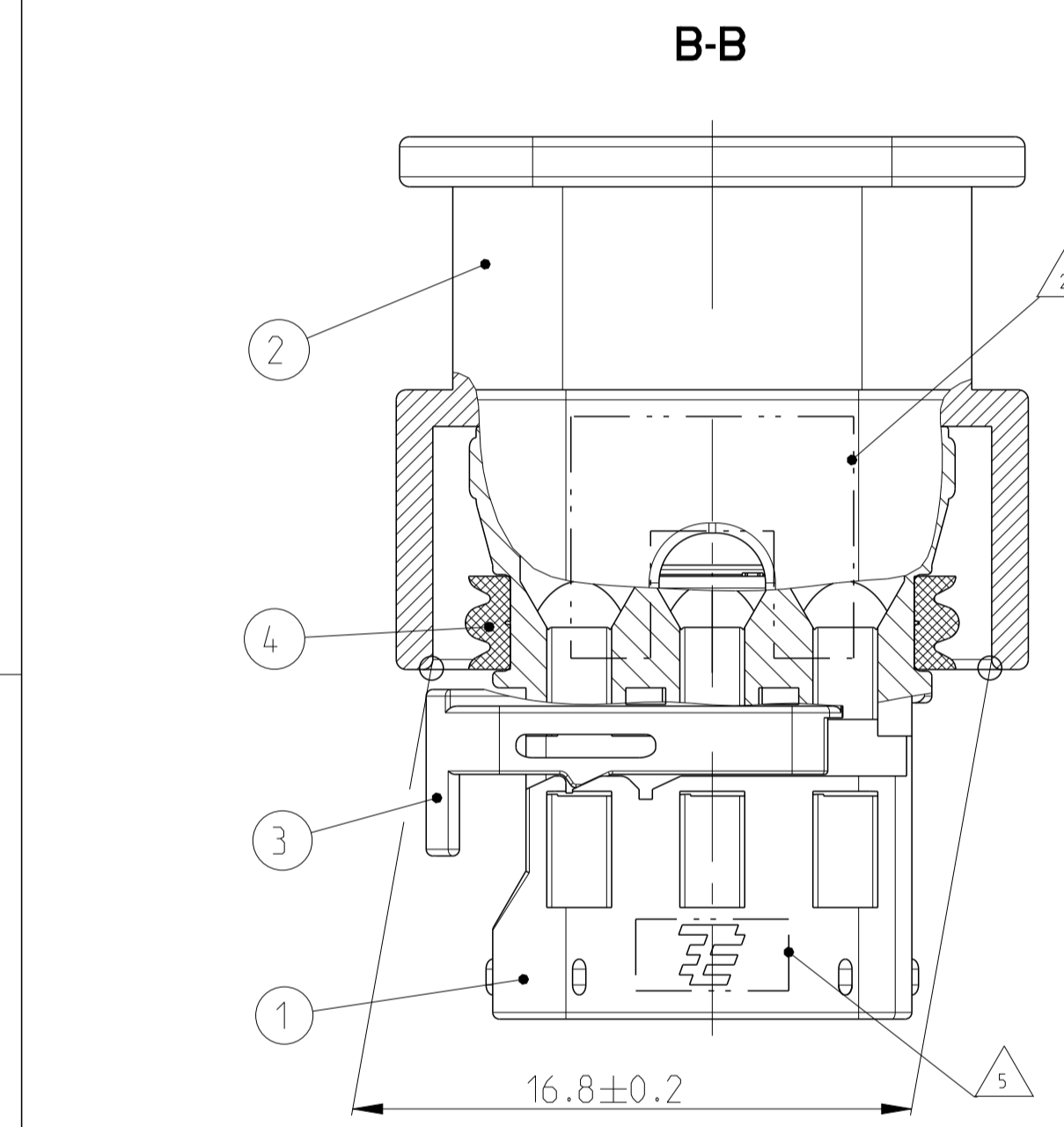
CODINGS  
 M 2:1

LOC	DIST	REV	DATE	APPV
FM	-	F1	250C12012	GB
		F2	15SEP2017	RT
		F3	08DEC2017	LSZ
		F4	07NOV2018	LSZ



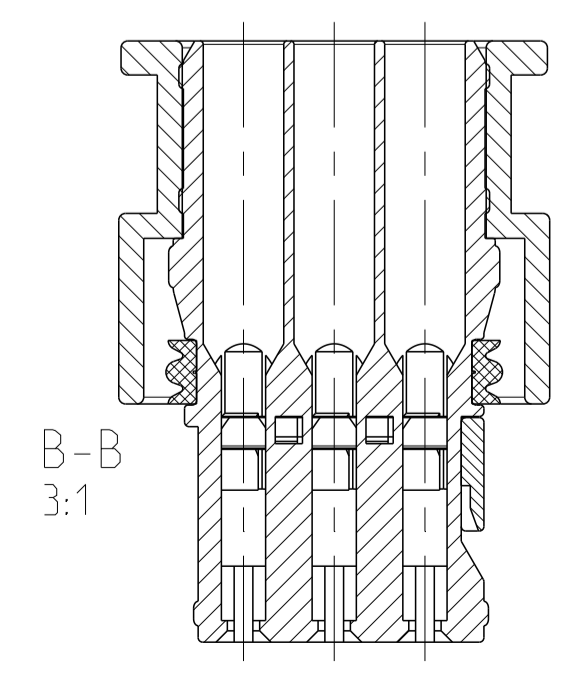
NOTES:  
 Bemerkungen:

- ONLY THE GERMAN LANGUAGE VERSION IS AUTHORITATIVE  
 Massgebend ist nur der deutsche Text
- FUNCTIONAL MEASUREMENTS MARKED WITH ARE DOCUMENTED IN THE EMPB. NOT MARKED MEASUREMENTS ARE MEASURED, BUT NOT DOCUMENTED IN THE EMPB. DEVIATIONS HAVE TO BE CORRECTED.  
 Funktionsbestimmende Masse, die mit gekennzeichnet sind, werden ebenfalls ausgemessen, aber nicht im EMPB dokumentiert. Abweichungen sind zu korrigieren.
- USABLE CONTACTS AMP MCP 1.2  
 SEE TE Connectivity-NO. 1452674  
 Verwendbare Kontakte AMP MCP 1.2  
 siehe TE Connectivity-Zeichnung 1452674
- MAX. WIRE SIZE RANGE 1.0 mm<sup>2</sup> FLR PERMITTED FOR CAVITY-Ø 3.55MM  
 QUANTITY SEE WIRE HARNESS DRAWING FOR PERMISSIBLE CURRENT CARRYING CAPACITY OF THE SINGLE CONTACT  
 SEE PRODUCT SPECIFICATION NO.108-18782  
 max. zulässiger Leitungsquerschnitt 1.0 mm<sup>2</sup> FLR, für Kammer-Ø 3,55mm  
 die Stückzahl ist im Leitungssatz festgelegt  
 die zulässige Strombelastbarkeit für die einzelnen Kontakte ist der Spezifikation 108-18782 zu entnehmen
- SUPPLIER-MARK  
 Lieferantenkennzeichnung
- SPACE OF ACTIVITY  
 Befähigungsfreiraum
- SUPPLY CONDITION: RETAINER IN PRELOCKED POSITION  
 Auslieferungszustand: Zweite Kontaktsicherung in Vorraststellung
- WARPAGE PERMITTED TO MAX. -0.5mm  
 Verzug zulässig bis max. -0.5mm
- TE CONNECTIVITY ORDER-NO.  
 TE CONNECTIVITY BESTELL-NR.
- ACCORDING TO INTERFACE DRAWING  
 SEE TE CONNECTIVITY-NO. 114-18679-3  
 Passend zur Schnittstellen-Zeichnung  
 siehe TE Connectivity-Nr. 114-18679-3
- VAR II: TEMPERATURE RESISTANCE OF OUTER HOUSING 150 °C  
 Var II: Temperaturbeständigkeit des Umgehäuses 150 °C
- ASSEMBLY LINE SEGMENT IDENTIFICATION  
 Markierung für Segment der Assembly Anlage
- DATE CODE (DDYY)  
 Datum Kodierung (TTTJJ)
- DIVERGENT MARKING FOR PARTS FROM CHINESE, BRASIL AND U.S. PRODUCTION  
 Abweichende Beschriftung zulässig fuer Teile aus China, Brasil und U.S. -Produktion.

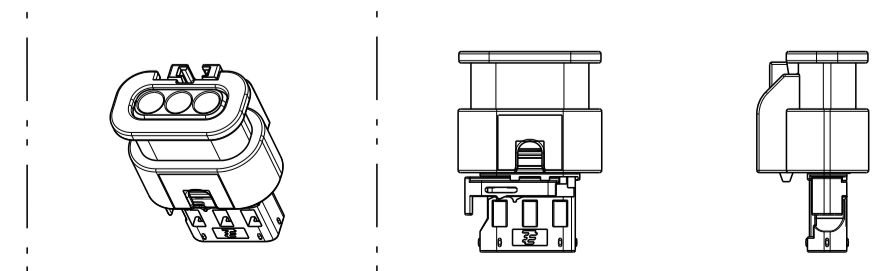


MOVING AREA OF THE RETAINER  
 Verschiebeweg der Kontaktsicherung

RETAINER IN END POSITION  
 Kontaktsicherung in Endraststellung



3D VIEW  
 3D Ansicht  
 1:1



TE-ORDER-NO.	COD	TITLE	REV	QTY	TITLE	MATERIAL	SURFACE/COLOR	ITEM	VAR.
1-1670917-5	A	Buchsengehäuse 3pol. CONNECTOR 3POS.	C	1	Dichtung SEAL	MVQ	gruen/GREEN	4	II
				1	Kontaktsicherung RETAINER	PA66-GF15	violett/VIOLETT ähnL./SIMIL. RAL 4006	3	
				1	Umgehäuse OUTER HOUSING	PA46	schwarz/BLACK RAL 9011	2	
				1	Buchsengehäuse INNER HOUSING	PA66-GF30	schwarz/BLACK RAL 9011	1	11
				1	Dichtung SEAL	MVQ	natur/NATURE	4	
4-1670917-1	D	Buchsengehäuse 3pol. CONNECTOR 3POS.	-	1	Kontaktsicherung RETAINER	PA66-GF15	violett/VIOLETT ähnL./SIMIL. RAL 4006	3	
				1	Umgehäuse OUTER HOUSING	PA6-GF15	schwarz/BLACK RAL 9011	2	
				1	Buchsengehäuse INNER HOUSING	PA66-GF30	violett/VIOLETT ähnL./SIMIL. RAL 4006	1	
				1	Dichtung SEAL	MVQ	natur/NATURE	4	
3-1670917-1	C	Buchsengehäuse 3pol. CONNECTOR 3POS.	-	1	Kontaktsicherung RETAINER	PA66-GF15	violett/VIOLETT ähnL./SIMIL. RAL 4006	3	
				1	Umgehäuse OUTER HOUSING	PA6-GF15	schwarz/BLACK RAL 9011	2	
				1	Buchsengehäuse INNER HOUSING	PA66-GF30	blau/BLUE RAL 5012	1	
				1	Dichtung SEAL	MVQ	natur/NATURE	4	
2-1670917-1	B	Buchsengehäuse 3pol. CONNECTOR 3POS.	E	1	Kontaktsicherung RETAINER	PA66-GF15	violett/VIOLETT ähnL./SIMIL. RAL 4006	3	I
				1	Umgehäuse OUTER HOUSING	PA6-GF15	schwarz/BLACK RAL 9011	2	
				1	Buchsengehäuse INNER HOUSING	PA66-GF30	natur/NATURE	1	
				1	Dichtung SEAL	MVQ	natur/NATURE	4	
1-1670917-1	A	Buchsengehäuse 3pol. CONNECTOR 3POS.	F	1	Kontaktsicherung RETAINER	PA66-GF15	violett/VIOLETT ähnL./SIMIL. RAL 4006	3	
				1	Umgehäuse OUTER HOUSING	PA6-GF15	schwarz/BLACK RAL 9011	2	
				1	Buchsengehäuse INNER HOUSING	PA66-GF30	schwarz/BLACK RAL 9011	1	

CODING A AS SHOWN  
 Kodierung A wie gezeichnet

THIS DRAWING IS A CONTROLLED DOCUMENT. <small>DIESTE ZIEHNUNG GEHÖRT ZU EINER KONTROLLIERTEN DOKUMENTATION. DIESE ZEICHNUNG GEHÖRT ZU EINER KONTROLLIERTEN DOKUMENTATION.</small>		OWN R. Bachmann 19DEC2006	TE Connectivity	
DIMENSIONS: mm		APVD J. Woller	NAME CONNECTOR 3POS. MCON 1.2 LL. SEALED Gehäuse, 3pol. MCON 1.2 LL. dicht	
MATERIAL		PRODUCT SPEC 108-18969	SIZE A1	
FINISH/SCHLEIFEN/FARBE		APPLICATION SPEC 114-18861	DRAWING NO. 1670917	
		WEIGHT 3 g	SHEET 1 OF 1	
		CUSTOMER DRAWING	REVISIONS REV. F.4	